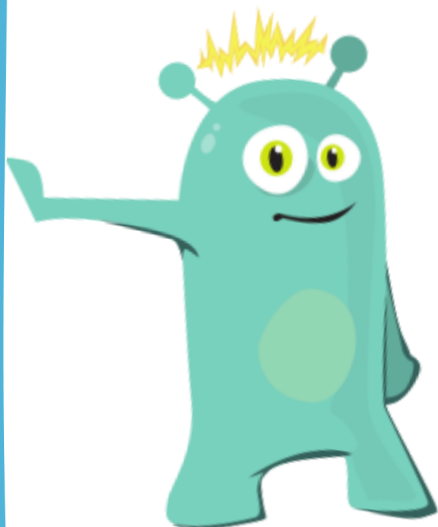


ELEKTRICILEKEN - LÄTT



Här har Elli satt ihop en riktigt koncentrationsutmaning! Ni ska alla samlas i en ring och vara alldeles tysta. Ni ska låtsas vara en lång elsladd och se om er el kan gå hela vägen från kontakten till att en lampa tänds. Alla tar varandra mjukt i hand och sitter alldeles tysta. En av dom vuxna får börja och skickar då rörelseenergi – alltså en snäll handtryckning åt valfritt håll. Den som känner tryckningen skickar energin vidare genom att trycka med sin andra hand. På så vis rör sig energin runt i ringen. När den kommer tillbaka till den vuxna som startade sätter den upp händerna som en lampskärm – som att en

lampa tänds. Lustigt, eller hur? Träna gärna flera gånger och när ni är redo får även de barn som vill testa vara den som sätter igång strömmen och tänder lampan.

För dig som lärare:

Syftet med denna uppgift är att barnen ska börja fundera över energi och hur vi använder den i vår vardag. De ges här möjligheten att utforska sin miljö på ett nytt sätt, beskriva den och samtidigt röra på sig (Lpfö 18). De kan även ställa frågor kring och samtala om företeelser och samband i denna miljö och omvärlden (Lgr 11). Energi handlar om sambandet mellan arbete, värme och rörelse och är något som behövs för att få något att hända.

Diskussionsfrågor:

- Varför behövs energi?
- Vad finns det för saker som kräver energi?
- Varför behöver människor mat?
- Vad händer när vi rör på oss?
- Skulle vi kunna minska mängden energi vi använder på förskolan/skolan?